



# Roxtec GH 貫通部

コンクリート埋込みかボルトで取付けるフラ

Roxtec GH

は、コンクリートへ埋込むか、平らな構造面へボルトで固定して使う配線・配管貫通部シールです。

この角型の鋼製フレームは、多数のケーブルやパイプを整理しながら高密度にシール処理することができます。GE

拡張フレームと組み合わせて使用すると、厚い壁の開口部にも対応できます。

- 防鼠
- メンテナンスと検査が容易
- 予備スペースの確保

## 製品特性



耐火



IP/UL NEMA

## 設置構造



金属



石膏



コンクリート

## 取り付けタイプ



ボルト締め



埋込み

## 規格と認証証明書

### 火災

- EN 13501 に基づく試験で E/EI 等級
- EN 45545 E60 に基づく試験で E/EI 等級
- F/T 等級 UL 1479 に基づく試験

### 密性

- IP 66/67

## フレーム寸法

mm/kg

以下のフレームは一部です。フレームと構成品の全ラインナップについては、[roxtec.com](https://www.roxtec.com) をご覧ください。

タイトル	フレームの開口部	パッキンスペース	外径 WxD	開口部寸法 w x h	重量	部品番号
GH 6x1 GALV	1	120 x 180	252.5 x 350 x 60	148(+5/-5) x 245(+5/-5)	4.4	5GH0000007882
GH 6x2 GALV	2	120 x 180	383 x 350 x 60	278(+5/-5) x 245(+5/-5)	7.5	5GH0000007828
GH 6x3 GALV	3	120 x 180	513.5 x 350 x 60	409(+5/-5) x 245(+5/-5)	10.4	5GH0000008108
GH 6x1 AISI316	1	120 x 180	252.5 x 350 x 60	148(+5/-5) x 245(+5/-5)	4.9	5GH0000008261
GH 6x2 AISI316	2	120 x 180	383 x 350 x 60	278(+5/-5) x 245(+5/-5)	7.3	5GH0000008179
GH 6x3 AISI316	3	120 x 180	513.5 x 350 x 60	409(+5/-5) x 245(+5/-5)	10.1	5GH0000009292



# シーリングコンポーネントのデータ

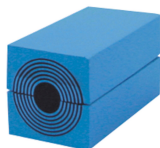
## シーリングコンポーネント



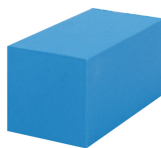
潤滑剤



ウェッジおよびウェット



Multidiameter™ 付き RM

RM ソリッドコン  
ベンション モジュ

ステイプレート



GE 拡張フレーム



ホルダー・ツール



シーリングキット

詳細情報については、[roxtec.com](https://www.roxtec.com) をご覧ください。

The product information provided by Roxtec does not release the purchaser of the Roxtec system, or part thereof, from the obligation to independently determine the suitability of the products for the intended process, installation and/or use.

Roxtec gives no guarantee for the Roxtec system or any part thereof and assumes no liability for any loss or damage whatsoever, whether direct, indirect, consequential, loss of profit or otherwise, occurred or caused by the Roxtec systems or installations containing components not manufactured by an authorized manufacturer and/or occurred or caused by the use of the Roxtec system in a manner or for an application other than for which the Roxtec system was designed or intended.

Roxtec expressly excludes any implied warranties of merchantability and fitness for a particular purpose and all other express or implied representations and warranties provided by statute or common law. User determines suitability of the Roxtec system for intended use and assumes all risk and liability in connection therewith. In no event shall Roxtec be liable for indirect, consequential, punitive, special, exemplary or incidental damages or losses.

The Roxtec products are offered and sold in accordance with the conditions of the Roxtec General Terms of Sales. The latest version of the Roxtec General Terms of Sales can be downloaded from <https://www.roxtec.com/en/about-us/about-roxtec/general-terms-of-sales/>

We reserve the right to make changes to the product and technical information without further notice. Any errors in print or entry are no claims for indemnity. The content of this publication is the property of Roxtec International AB and is protected by copyright.

This document was generated on: 2024-04-18